

# Fagnotat - flagermusbesigtigelse

## Bilag til miljøvurdering af lokalplan

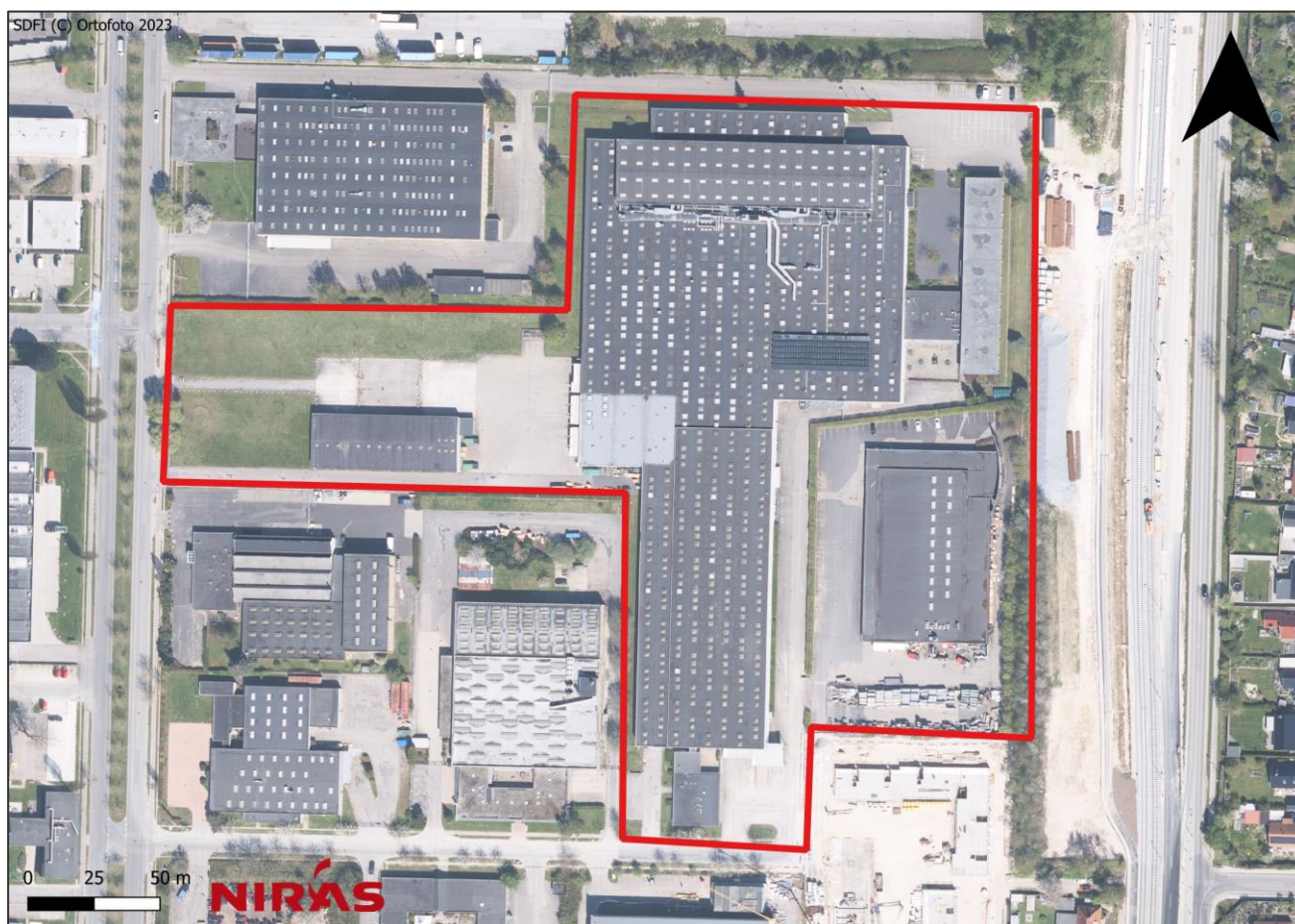
### Smedeland 8b og 22

Dato: 27. august 2024

## 1 Baggrund

Escot Erhvervsejendomme ønsker at udvikle erhvervsgrunden Smedeland 8B, 2600 Glostrup til et område med etageboliger, og AKF Holding ønsker tilsvarende at udvikle erhvervsgrunden Smedeland 22, 2600 Glostrup. Grundene ligger i et eksisterende erhvervsområde, som jf. Masterplan Hersted 2045 skal omdannes til et attraktivt boligområde i de kommende år.

For at realisere planen om at omdanne industriområdet til beboelse, skal der laves en lokalplan for området og tilhørende miljøvurdering. Ifm. med denne planproces skal det klarlægges, hvorvidt der kan forekomme forskellige truede arter, Bilag IV-arter, inden for planområdet, herunder flagermus, som nærværende notat omhandler.



Figur 1: Det besøgt område – Smedeland 8B og 22.

Flagermus findes de fleste steder i Danmark og lever af insekter, som de jager om natten og i skumringen. Når flagermus bevæger sig gennem landskabet, anvender de ofte de naturlige ledelinjer, som er i landskabet. Ledelinjer kan være skovbryn, læhegn og bygninger m.m. De forskellige arter af flagermus har i nogen grad forskellige præferencer mht. yngle- og rastesteder samt fødesøgningsområder. I yngletiden i foråret og forsommeren samles hunnerne i mindre kolonier i på beskyttede og lune steder, f.eks. hule træer, bygninger el.lign. alt efter art og føder hver én unge. Herudover anvender flagermus bygninger og træer med mindre hulheder som rastested i sommerperioden, hvor individer måske opholder sig få nætter ad gangen. Alle flagermusarter er karakteriseret ved lange levetider, lave reproduktionsrater og relativt lave bestandstætheder, og de er derfor meget påvirkelige overfor, at ynglesteder nedrives og fældes, samt en øget dødelighed. Alle arter af flagermus, som lever i Danmark, er omfattet af habitatdirektivets bilag IV. Både individer af flagermus og deres yngle- og rastesteder er strengt beskyttede.

Derfor skal lokalplanområdet besigtiges mhp. at kortlægge forekomsten af flagermus i de bygninger og bevoksninger, som planlægges nedrevet.

## 2 Besigtigelse

Den 5. juni 2024 blev bygninger og bevoksning i området besigtiget. Områdets afgrænsning fremgår af Figur 1. Det drejer sig om Smedeland 8B (matr. nr. 8co) og 22 (matr. nr. 7bb). Ingen af bygningerne eller bevoksningen omkring vurderes at være egnet som yngle- eller rastested for flagermus. Alle bygningerne er i god stand, og der er ingen åbninger eller sprækker, hvor flagermus vil kunne flyve ind. Hertil har ingen af bygningerne hulrum under tagkonstruktionen, hvor flagermus typisk opholder sig (se Figur 2).

Intet af bevoksningen har hulheder eller sprækker, som flagermus kan anvende som rastested.

Området har generelt en lav værdi for flagermus, og der vurderes ikke at være særlige positive strukturer for flagermus, såsom ledelinjer til at bevæge sig i landskabet eller områder til fouragering. På baggrund af ovenstående vurderes yderligere undersøgelser at være overflødige.



*Figur 2: Billeder fra besigtigelsen d. 5 juni*